

METALAR^{sa}

Establecimientos Metalúrgicos

+ Aleaciones Especiales
Acero Cromo - Molibdeno Aceros Refractarios

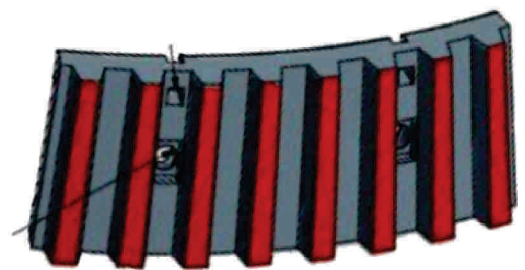
Principales Aleaciones

Aceros Resistentes al Desgaste por Abrasión e Impacto

Acero al Manganeso Astm A128

Aceros Refractarios Astm A297

Aceros de Baja Aleación Astm A958

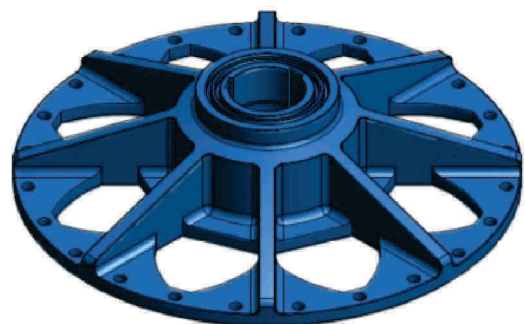


Anclajes Refractarios Grillas para Hornos
Acero Astm A297 HH

Anclajes Refractarios Grillas para Hornos
Acero Astm A297 HH



REVESTIMIENTOS MOLINOS
Acero al Cromo - Mb



Placa Soporte Rompedor de Hornos
Acero al Cromo - Mb